



Ausbildungsplan

Schuljahr:	1	2	3
Berufsübergreifender Unterricht			
Deutsch	2	2	2
Politik	2	2	2
Englisch	2	2	2
Mathematik	6	5	5
<small>(Analysis, Numerische Mathematik, Statistik und Wahrscheinlichkeitstheorie)</small>			
Physik	0	1	1
Sport	2	2	2
Beruflicher Lernbereich			
Fachtheorie			
Informatik/Programmierung	5	5	3
<small>(Informationsverarbeitung, Technik der Informationsverarbeitung, Datenschutz/Datensicherheit)</small>			
Betriebswirtschaftslehre	2	2	2
Volkswirtschaftslehre	2	0	2
Rechnungswesen	2	2	2
Fachpraxis			
Rechnergestützte Fallstudien aus Numerik und Statistik	3	3	3
Rechnerpraktikum	4	4	4
Rechnergestützte Fallstudien aus den Wirtschaftswissenschaften	4	6	6
Wochenstunden	36	36	36

ZUGANGSVORAUSSETZUNGEN

Voraussetzungen für die Zulassung sind der Mittlere Schulabschluss und mindestens die Note 3 in Mathematik und Deutsch. An einer Schule mit äußerer Fachleistungsdifferenzierung auf dem E-Niveau je Fach mind. Note 4, auf dem G-Niveau je Fach mind. Note 3.

Bewerbung

Fragen zur Ausbildung beantworten:

Christopher Ehrler Email: c.ehrler2@schule.bremen.de
Telefon: 0421-361 59671



Anmeldung vom 1. Dezember bis 1. März

Diese Ausbildung ist im deutschen und europäischen Qualifikationsrahmen dem Niveau 4 zugeordnet.



Stand: 08/2021

Schulzentrum SII Utbremen -

Europaschule

Meta-Sattler-Str. 33

28217 Bremen

Tel.: 0421-361-59688/9

Fax.: 0421-361-16019

368@schulverwaltung.bremen.de

www.szut.de

Schulzentrum SII Utbremen - Europaschule



Perspektive



Mathematisch-technische/r Assistent/in

**Schwerpunkt
Wirtschaftswissenschaft und
Wirtschaftsinformatik**

**Doppelqualifikation Berufsausbildung
und Fachhochschulreife in 3 Jahren**

PRAXISBEZOGENE AUSBILDUNG

Ausbildungsberuf

Mathematisch-technische/r Assistent/in ist ein staatlich anerkannter Ausbildungsberuf nach dem Berufsbildungsgesetz mit Schwerpunkt Wirtschaftswissenschaft und Wirtschaftsinformatik.

Doppelqualifikation

Der doppelqualifizierende Bildungsgang Mathematisch-technischer Assistent (DQ-MATA) führt nach drei Jahren im Rahmen einer Prüfung zu zwei Abschlüssen:

- 1. Berufsabschluss**
- 2. Fachhochschulreife**

Bewerber, die von vornherein neben dem Berufsabschluss die Fachhochschulreife anstreben, vermeiden auf diesem Wege einen sich an die Berufsausbildung anschließenden Wechsel an die Fachoberschule.

Ausbildungsdauer

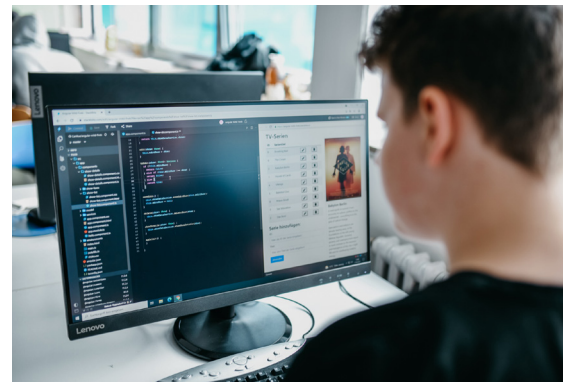
3 Jahre

Besonderheiten

- fachpraktischer Unterricht
- Lernfeldorientierung
- Projektarbeit
- Betriebspraktikum
- enge Kooperation mit unterschiedlichen Bremer Unternehmen

FOKUS

- strukturierte und objektorientierte Software-Entwicklung
- Datenbankmodellierung
- Web-Entwicklung
- Sprachen: JAVA, HTML, SQL
- Relationale Datenbanken
- Lösen mathematischer und wirtschaftlicher Aufgaben
- Softwareerstellung zur Lösung mathematischer Problemstellungen
- rechnergestützter Umgang mit Aufgaben der höheren Mathematik
- breite kaufmännische Ausbildung unter Berücksichtigung aktueller wirtschaftlicher Entwicklungen
- Einsatz kaufmännischer Standardsoftware SAP in der Übungsfirma



ZUKUNFT

- Anstellung im IT-Umfeld eines Unternehmens
z.B. als Softwareentwickler/in,
Anwendungsprogrammierer/in oder
IT-Kaufmann.
- Absolvierung eines Hochschulstudiums
- Erwerb der Fachhochschulreife (an der Europaschule Schulzentrum SII Utbremen möglich)
- Aufnahme duale Ausbildung/Duales Studium

