

**MEIN PLAN**

Schuljahr: 1 2

**Berufsübergreifender Lernbereich**

|          |          |          |
|----------|----------|----------|
| Deutsch  | 2        | 1        |
| Politik  | 1        | 2        |
| Englisch | 2        | 1        |
| Sport    | 1        | 2        |
|          | <b>6</b> | <b>6</b> |

**Berufsbezogener Lernbereich**

**Fachtheoretischer Bereich**

|                              |           |           |
|------------------------------|-----------|-----------|
| Mathematik/angew. Mathematik | 2         | 2         |
| Physik                       | 2         | 2         |
| Technisches Englisch         | 1         | 2         |
| Netzwerktechnik              | 3         | 2         |
| Technische Informatik        | 6         | 4         |
| Programmierung               | 4         | 4         |
| Datenschutz u. Datenrecht    | 0         | 2         |
|                              | <b>18</b> | <b>18</b> |

**Fachpraktischer Bereich**

|                             |           |           |
|-----------------------------|-----------|-----------|
| Praktikum Techn. Informatik | 6         | 6         |
| Praktikum z. Programmierung | 6         | 4         |
| Wahlpflichtbereich          | 0         | 2         |
|                             | <b>12</b> | <b>12</b> |

**Wochenstunden** 36 36

**ZUGANGSVORAUSSETZUNGEN**

Der Mittlere Schulabschluss wird zur Zulassung zum Bildungsgang vorausgesetzt. Mit Schülerinnen und Schülern, deren Noten in Mathematik und Naturwissenschaften nicht mindestens der Note „Befriedigend“ entsprechen, wird ein Beratungsgespräch an der Schule durchgeführt.

**Erwerb der Fachhochschulreife / Allgemeinen oder fachgebundenen Hochschulreife (Abitur)**

Nach Abschluss der ITA-Ausbildung kann bei uns die Fachoberschule besucht werden. Mit der Fachhochschulreife kann anschließend an einer Fachhochschule jede Fachrichtung studiert werden. Es ist auch möglich durch den Besuch der einjährigen Berufsoberschule das Abitur zu erwerben.

Informieren Sie sich über unsere Berufsausbildung zum/zur ITA.

**MEINE ANMELDUNG**

Anmeldung vom 1. Dezember bis 1. März

Diese Ausbildung ist im deutschen und europäischen Qualifikationsrahmen dem Niveau 4 zugeordnet.



Schulzentrum SII Utbremen -  
Europaschule  
Meta-Sattler-Str. 33  
28217 Bremen  
Tel.: 0421-361-59688/9  
Fax.: 0421-361-16019  
368@bildung.bremen.de  
www.szut.de

Stand: 10/2015

**MEINE PERSPEKTIVE**



Schulzentrum S II Utbremen - Europaschule

**Informations-  
technische/r  
Assistent/in  
(ITA)**

**Berufsausbildung in 2 Jahren**



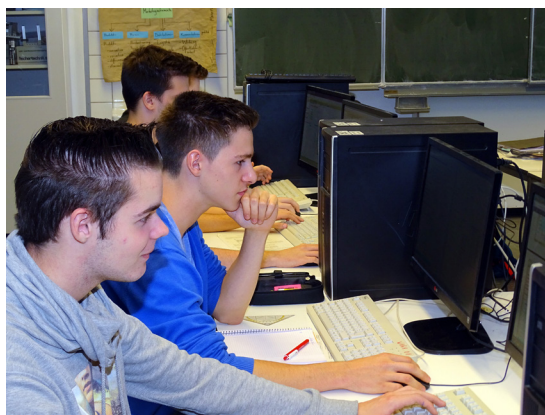
## MEINE PRAXISBEZOGENE AUSBILDUNG

Mit dem Bildungsgang „Informationstechnische/r Assistent/in“ macht das Land Bremen Schüler/innen mit dem Mittleren Schulabschluss ein interessantes Angebot:

Wer sich für Programmierung und die Technik von Computern und Computernetzwerken interessiert, findet hier eine qualifizierte Ausbildung mit vielen Chancen.

Diese Ausbildung an der Berufsfachschule für Assistentenberufe dauert zwei Jahre und schließt mit der staatlichen Prüfung zum/zur Informationstechnischen Assistent/in ab.

Die praxisbezogene Ausbildung wird durch Labore für die Programmierung und technische Informatik sowie ein betriebliches Praktikum vervollständigt. Auch werden berufsbezogene Aufträge vergeben und eigenständig in Projekten bearbeitet.



## MEIN FOKUS

Im Rahmen der Ausbildung werden u.a. folgende Kenntnisse und Fähigkeiten vermittelt:

### Grundlagen

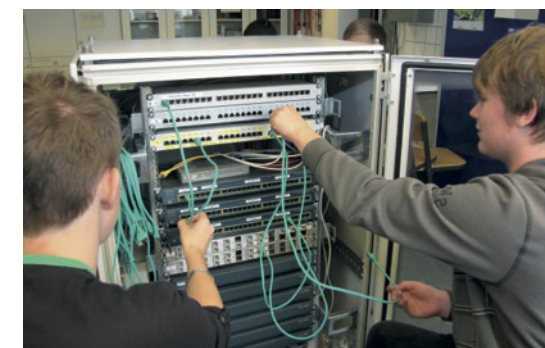
- der technischen Informatik und der Elektrotechnik
- über Betriebssysteme, deren Installation und Konfiguration, sowie Pflege
- über Netzwerkkomponenten, Netzwerk-Topologien, -Architekturen und -Protokolle
- der Planung, Installation und der Pflege von Netzwerken einschließlich Netzwerkadministration
- der objektorientierten Programmierung in einer modernen Programmiersprache
- der Fensterprogrammierung mit Hilfe von Klassenbibliotheken einschließlich Netzwerk- und Datenbankbindung
- der Programmierung von Webanwendungen
- relationaler Datenbanken
- des Datenschutzes und der Datensicherung

### Fähigkeiten/ Fertigkeiten

- Montage, Installation, Konfiguration und Modifikation von Rechnerhard- und software nach (Kunden-)Auftrag
- Fehlersuche und -beseitigung in PC-Systemen und Netzwerken
- Aufbau, Erweiterung, Anpassung und Administration kleinerer Netzwerke
- Umgang mit Software-Entwicklungsumgebungen und Werkzeugen
- Entwurf und Implementation objektorientierter, ereignisgesteuerter Programme
- Entwurf und Implementation von Datenbanken
- projektorientiertes Arbeiten im Team

## MEINE ZUKUNFT

Die Arbeitsbereiche für ITAs sind sehr vielfältig, da die zweijährige Ausbildung zum/zur Informationstechnischen Assistent/in ein breites Spektrum von Ausbildungsinhalten abdeckt. In kleinen Betrieben werden Informationstechnische Assistenten oftmals in vielen Bereichen der Datenverarbeitung eingesetzt. So ist es z.B. denkbar, dass ein ausgebildeter ITA sowohl für das Firmen-Netzwerk als auch für die PCs der Mitarbeiter/innen zuständig ist. Fallen in diesem Alltag dann auch kleinere Programmieraufgaben an, so können auch diese von ihm bearbeitet werden.



Berufliche Tätigkeiten finden sich einerseits im Bereich der Softwareentwicklung, wie z.B. der Programmierung in einer modernen Programmiersprache, der Erstellung von Webanwendungen oder der Anpassung von Datenbanksystemen. Andererseits sind technische Assistent/innen für Informatik überall da tätig, wo es um die Wartung, Inbetriebnahme und Betreuung von Rechner-Systemen und Netzwerken geht.